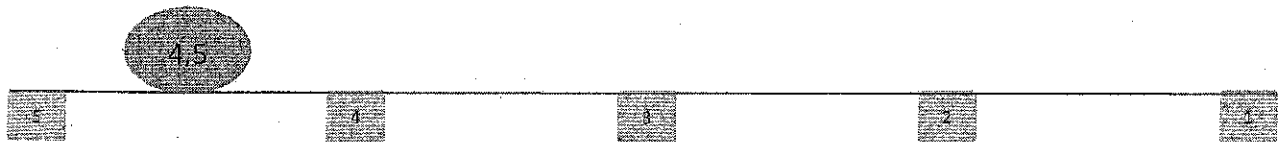


Legenda:
5=buono
4=abbastanza buono
3=mediocre
2=insufficiente
1=scarso

1) Come giudica il livello di igiene e pulizia della camera?



2) Come valuta il livello dei servizi igienici?



3) Come valuta il cambio della biancheria?



4) Come valuta la tempestività nella soddisfazione delle richieste?



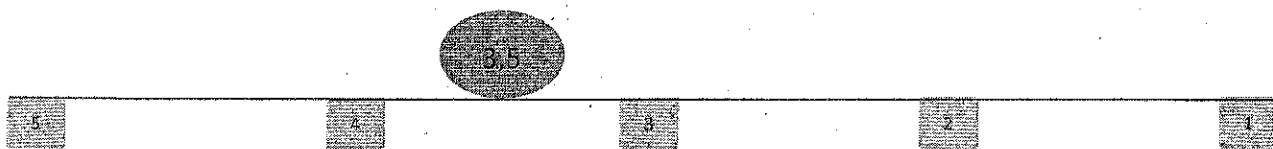
5) Come valuta l'adeguatezza degli arredi?



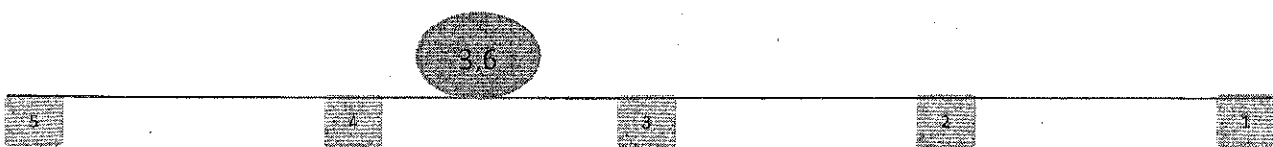
6) Come valuta l'adeguatezza delle attrezzature?



7) Come valuta gli spazi a disposizione per uso personale?



8) Come valuta gli spazi a disposizione per le attività ricreative e di gruppo?



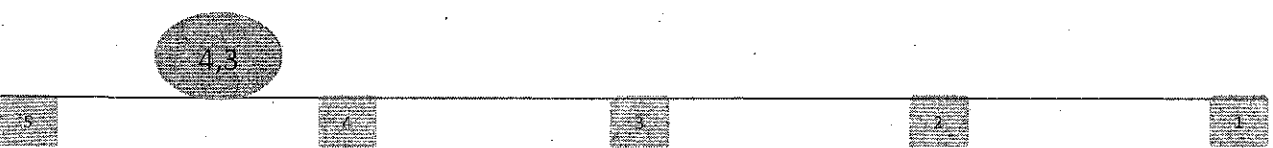
9) Come valuta la qualità del cibo?



10) Come valuta la varietà del cibo?



11) Come valuta gli orari di erogazione pasti?



12) Come giudica il rapporto umano con il personale sanitario?



13) Come giudica la competenza/professionalità del personale sanitario?



14) Come giudica la qualità delle prestazioni sanitarie ricevute?



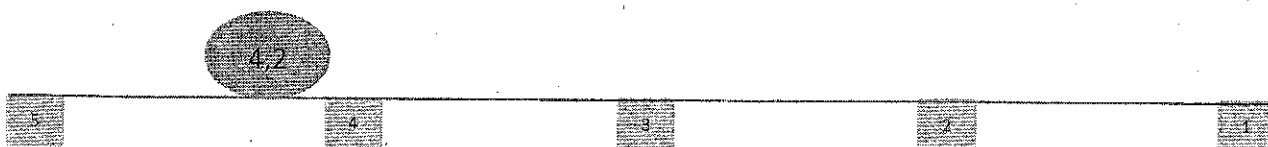
15) Come giudica la chiarezza, precisione e quantità delle informazioni sanitarie ricevute?



16) Come giudica il livello di igiene e cura della persona?



17) Come giudica la cadenza e la regolarità dei cambi dei pannoloni?



18) Come giudica il rapporto umano con il personale di assistenza e di animazione?



19) Come giudica la competenza/efficacia/professionalità del personale di assistenza?

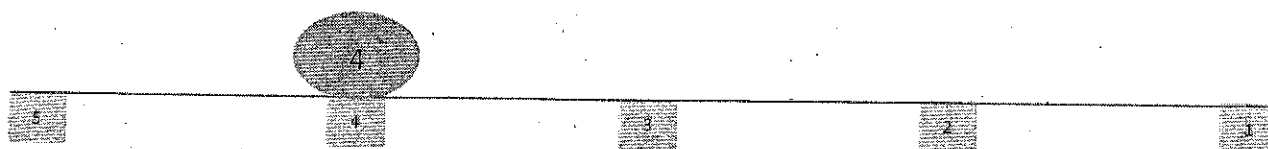


- Legenda:
 5=indispensabile
 4=prezioso
 3=apprezzabile
 2=modesto
 1=irrilevante

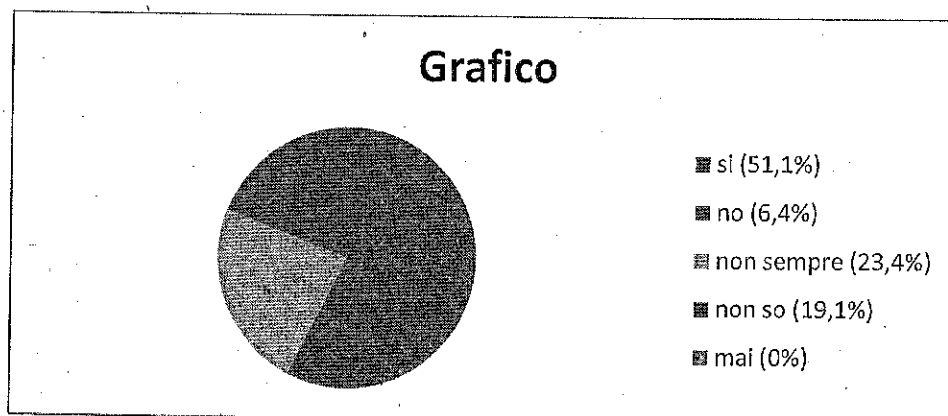
20) Come giudica il contributo reso dagli educatori dell'attività di animazione?



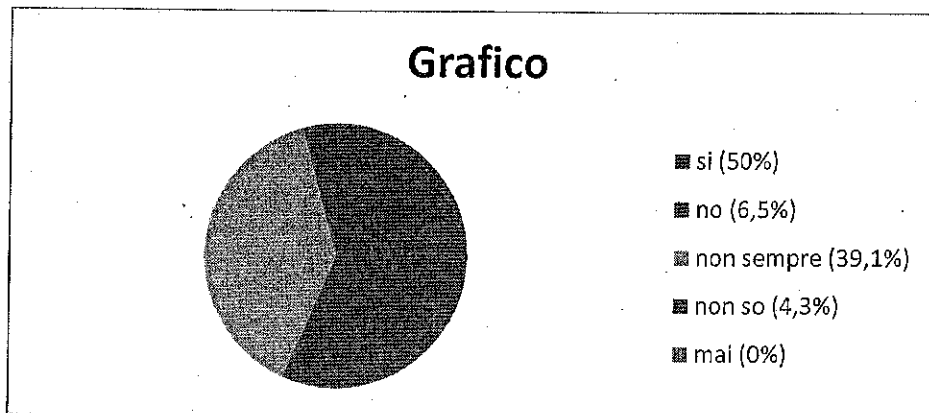
21) Come giudica il contributo offerto dai volontari?



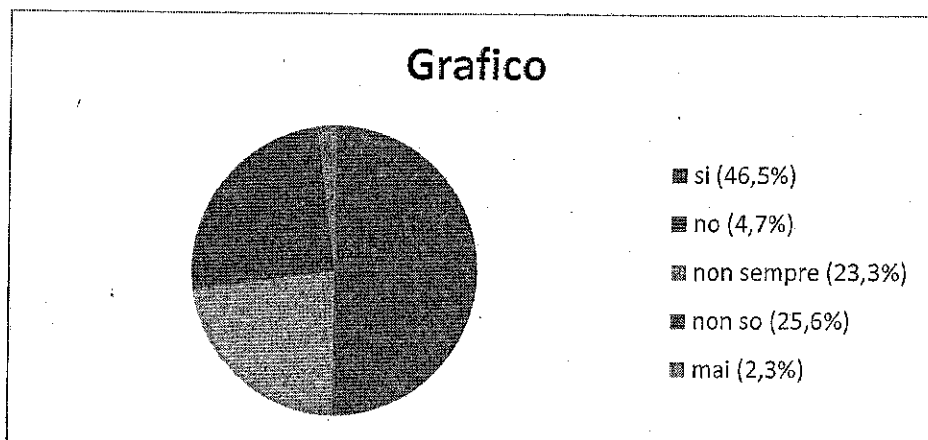
22) Ritiene che siano sempre attuate dal personale quelle misure che assicurano il rispetto della privacy degli ospiti?



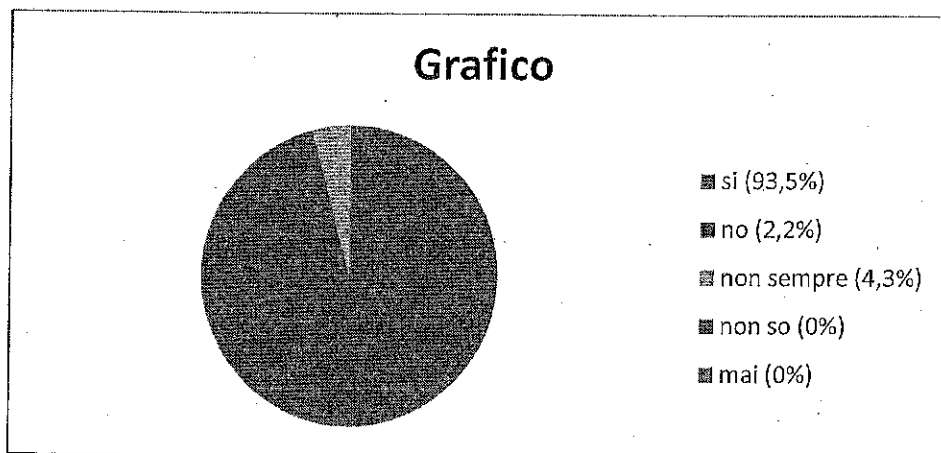
23) Ritiene che siano facilmente identificabili i ruoli e le qualifiche del personale addetto?



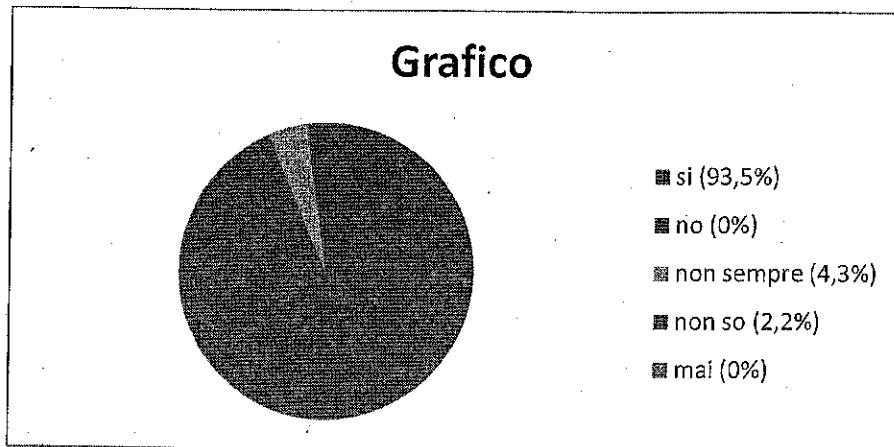
24) Ritiene che durante l'attività di assistenza vengano applicati dei metodi per il mantenimento delle capacità residue dell'ospite?



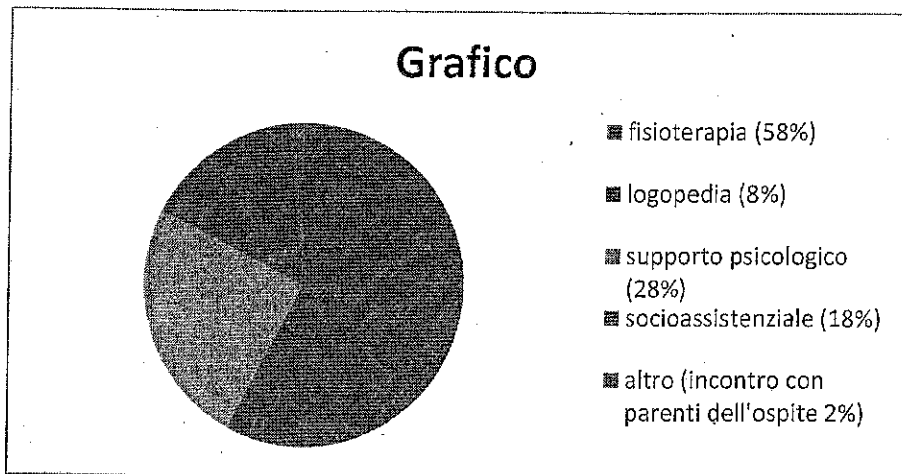
25) Apprezza l'abitudine di festeggiare le ricorrenze rilevanti del calendario, o della comunità?



26) Apprezza e ritiene efficace per l'ospite che nell'organizzazione delle feste siano presenti gruppi di spettacolo o animatori esterni all'Istituto?



27) Ci sono alcune attività che ritiene abbiano rilevanza per le quali gradirebbe maggior disponibilità nell'Istituto?



QUESTIONARIO GRADIMENTO FAMILIARI 2017

	Buono	Abbastanza buono	Mediocre	Insufficiente	Scarso
1) Come giudica il livello di igiene e pulizia della camera?	34	10	5	1	0
2) Come valuta il livello dei servizi igienici?	27	14	6	3	0
3) Come valuta il cambio della biancheria?	25	15	4	2	1
4) Come valuta la tempestività nella soddisfazione delle richieste?	12	24	9	2	2
5) Come valuta l'adeguatezza degli arredi?	11	10	12	8	5
6) Come valuta l'adeguatezza delle attrezzature?	12	23	7	3	1
7) Come valuta gli spazi a disposizione per uso personale?	13	12	12	7	3
8) Come valuta gli spazi a disposizione per le attività ricreative e di gruppo?	12	18	8	6	3
9) Come valuta la qualità del cibo?	19	13	8	0	3
10) Come valuta la varietà del cibo?	17	16	8	2	0
11) Come valuta gli orari di erogazione pasti?	22	16	4	3	0
12) Come giudica il rapporto umano con il personale sanitario?	27	12	5	1	2
13) Come giudica la competenza/professionalità del personale sanitario?	30	15	1	0	2
14) Come giudica la qualità delle prestazioni sanitarie ricevute?	28	13	4	0	2
15) Come giudica la chiarezza, precisione e quantità delle informazioni sanitarie ricevute?	25	13	5	1	3
16) Come giudica il livello di igiene e cura della persona?	22	16	7	1	1
17) Come giudica la cadenza e la regolarità dei cambi dei pannolini?	20	13	6	1	1
18) Come giudica il rapporto umano con il personale di assistenza e di animazione?	26	13	5	2	0
19) Come giudica la competenza/efficacia/professionalità del personale di assistenza?	18	19	8	1	1
20) Come giudica il contributo reso dagli educatori dell'attività di animazione?	10	25	8	3	1
21) Come giudica il contributo offerto dai volontari?	15	20	8	3	0
22) Ritiene che siano sempre attuate dal personale quelle misure che assicurano il rispetto della privacy degli ospiti?	SI	NO	Non sempre	Non so	Mai
23) Ritiene che siano facilmente identificabili i ruoli e le qualifiche del personale addetto?	24	3	11	9	0
24) Ritiene che durante l'attività di assistenza vengano applicati dei metodi per il mantenimento delle capacità residue dell'ospite?	23	3	18	2	0
25) Apprezza l'abitudine di festeggiare le ricorrenze rilevanti del calendario, o della comunità?	20	2	10	11	1
26) Apprezza e ritiene efficace per l'ospite che nell'organizzazione delle feste siano presenti gruppi di spettacolo o animatori esterni all'istituto?	43	1	2	0	0
27) Ci sono alcune attività che ritiene abbiano rilevanza per le quali gradirebbe maggior disponibilità nell'istituto?	43	0	2	1	0
	Fisioterapia	Logopedia	Supporto psicologico	Socioassistenziale	Altro
	29	4	14	9	incontri con parenti del

CASA DI RIPOSO SAN PIO X-VALSTAGNA

Questionario di gradimento somministrato agli ospiti in forma anonima nel periodo marzo-aprile 2017

Il questionario è composto da 16 domande e rileva l'indice di gradimento degli ospiti per quanto riguarda la struttura e il personale.

Il questionario è stato proposto agli ospiti della casa di riposo con un punteggio MMSE \geq 18 punti, escludendo quindi coloro che presentano un grave deterioramento cognitivo. Sono stati in questo modo raccolti 44 questionari.

	Sì	No
1) Sta bene qui alla Casa di Riposo di Valstagna?	88,6%(39)	11,4%(5)
2) È stato/a accolto/a bene quando è arrivato/a?	95,3%(41)	4,7%(2)
3) Si trova bene con i compagni di stanza?	88,4%(38)	11,6%(5)
4) Sono bravi gli operatori?	79,5%(35)	20,5%(9)
5) Si mangia bene?	75%(33)	25%(11)
6) Le piacciono le attività di animazione?	73%(27)	27%(10)
7) Sono brave le volontarie?	90,9%(40)	9,1%(4)
8) Le piace l'attività di palestra?	83,8%(31)	16,2%(6)
9) Sono bravi i fisioterapisti?	97,2%(35)	2,8%(1)
10) È bravo il dottore?	97,4%(38)	2,6%(1)
11) Sono brave le infermiere?	97,7%(42)	2,3%(1)
12) Le piacciono le uscite e le gite?	83,3%(25)	16,7%(5)
13) Sono brave le suore?	72,7%(32)	27,3%(12)
14) Le piace la sua stanza?	93%(40)	7%(3)
15) Le piace il giardino?	97,3%(36)	2,7%(1)

16) C'è qualcosa che vorrebbe cambiare in questa casa di riposo?

Suggerimenti emersi da questa domanda aperta:

- le volontarie alla domenica non ci sono, dovrebbero esserci;
- molte suore hanno maniere brusche;
- cambiare le carrozzine, non sono comode;
- si mangiava meglio qualche anno fa;
- più varietà nel cibo;
- manca il bidet;
- la camera;
- le stanze sono piccole;
- le cuoche (x2);
- vorrei più tempo libero;
- mi piacerebbe scrivere; bisogna organizzare meglio le gite;
- alla sera il cibo è scarso; stanza piccolina;
- più controlli nelle camere.

Concludendo:

Le percentuali positive più alte si rilevano nelle domande relative alle infermiere, al dottore, ai fisioterapisti e al giardino.

Le uniche domande rispetto alle quali il gradimento risulta inferiore all'80% sono quelle relative alle suore, alle attività di animazione, al cibo e agli operatori.

Complessivamente gli anziani sono soddisfatti della casa di riposo.

Alessia Torresan
Psicologa Tirocinante

TORRESAN ALESSIA

Dott. Stefano Carta
Psicologo Psicoterapeuta

Stefano Carta